

ADRODDIAD BLYNYDDOL 2018/19

BWRDD
GWASANAETHAU
CYHOEDDUS
GWYNEDD AC
YNYS MÔN

BWRDD GWASANAETHAU CYHOEDDUS GWYNEDD AC YNYS MÔN

Mae sefydliadau cyhoeddus yng Ngwynedd ac Ynys Môn wedi cytuno i gydweithio o dan Ddeddf Llesiant Cenedlaethau'r Dyfodol (Cymru) 2015, a hynny trwy'r Bwrdd Gwasanaethau Cyhoeddus Gwynedd ac Ynys Môn. Mae aelodau'r Bwrdd yn frwdfrydig dros newid ac yn arddangos parodrwydd i gydweithio ar brosiectau er mwyn gwireddu amcanion y Cynllun Llesiant Gwynedd ac Ynys Môn. Mae'r Cynllun Llesiant yn nodi 6 blaenoriaeth sy'n berthnasol i'n cymunedau ar hyn o bryd ac i'r dyfodol. Bellach mae is-grwpiau wedi eu sefydlu er mwyn ymateb i'r meysydd blaenoriaeth.

Mae blwyddyn wedi mynd heibio ers i'r Cynllun Llesiant gael ei gyhoeddi, a dyma gyflwyno adroddiad sy'n amlinellu'r hyn a gyflawnwyd dros y flwyddyn ddiwethaf yn unol â'r blaenoriaethau a osodwyd ynddo. Mae'r adroddiad blynyddol yn amlygu bod gwaith o ddatblygu'r cynlluniau gweithredu wedi cychwyn gan y Bwrdd a bod gwaith pellach angen ei wneud yn y meysydd gwaith penodol. Gan edrych ymlaen at flwyddyn 2019/20 ac ymhellach byddwn yn parhau i gydweithio hefo'n partneriaid a'n trigolion i gyfrannu at amcanion llesiant y Bwrdd Gwasanaethau Cyhoeddus.

“MAE HI WEDI BOD YN FRAINT CAEL CADEIRIO BWRDD GWASANAETHAU CYHOEDDUS GWYNEDD AC YNYS MÔN. MAE'R AELODAU WEDI YMROI I WAITH Y BWRDD YN YSTOD Y FLWYDDYN DDIWETHAF. AR GYCHWYN Y BROSES HOLWYD POBL GWYNEDD AC YNYS MÔN AM EU BARN AR YR HYN SY'N BWYSIG IDDYNT YN EU CYMUNEDAU, A DEFNYDDIWDYD Y CANFYDDIADAU HYNNY I LUNIO RHAGLEN WAITH Y BWRDD AR FFURF Y CYNLLUN LLESIANT. MAE'R ISOD YN DYSTIOLAETH BOD Y BWRDD WEDI GWRANDO AR Y SYLWADAU A GYFLWYNWYD. MEGIS CYCHWYN AR Y GWAITH YR YDYM OND RYDYM YN FFYDDIOG EIN BOD AR Y TRYWYDD IAWN I GYFLAWNI EIN HUCHELGAIS, GAN SICRHAU BOD EIN PENDERFYNIADAU YN ADDAS AR GYFER CENEDLAETHAU'R DYFODOL”.

Ffion Johnstone

Cadeirydd Bwrdd Gwasanaethau Cyhoeddus Gwynedd ac Ynys Môn

SUT MAE'R BWRDD GWASANAETHAU CYHOEDDUS WEDI GWEITHREDU?

Cyhoeddwyd y Cynllun Llesiant ym 2018. Ceir gadarnhad yn y Cynllun Llesiant o'r ddau amcan a chwe maes blaenoriaeth ble gytunwyd gall y Bwrdd gydweithio i sicrhau'r canlyniadau gorau i drigolion Gwynedd ac Ynys Môn. Cytunwyd felly ar feysydd blaenoriaeth sy'n gyffredin yn y ddwy Sir a bydd y Bwrdd yn ymateb i'r materion yma ar y cyd ar draws y ddwy Sir. Er mwyn symud y gwaith yn ei flaen o fewn y meysydd blaenoriaeth mae is-grwpiau wedi eu sefydlu. Cyfeirir isod at y blaenoriaethau.

AMCAN 1:

CYMUNEDAU SY'N FFYNNU AC YN LLEWYRCHUS I'R HIR-DYMOR

BLAENORIAETHAU:

- Yr Iaith Gymraeg
- Cartrefi ar gyfer pobl leol
- Effaith tloedi ar lesiant ein cymunedau
- Effaith newid hinsawdd ar lesiant cymunedau

AMCAN 2:

TRIGOLION SY'N IACH AC YN ANNIBYNNOL GYDA SAFON BYWYD DA

BLAENORIAETHAU:

- Iechyd a gofal oedolion
- Lles a llwyddiant plant a phobl ifanc

Yn ystod y flwyddyn ddiwethaf mae'r Bwrdd Gwasanaethau Cyhoeddus a'r is-grwpiau wedi gweithredu yn unol â'r **pum egwyddor datblygu gynaliadwy cenedlaethol** (isod). Cytunodd y Bwrdd eu bod am ychwanegu dwy egwyddor sy'n bwysig i drigolion Gwynedd ac Ynys Môn Sef yr **iaith Gymraeg** a **Chydraddoldeb**. Bydd pob un o'r is-grwpiau yn sicrhau bod yr iaith Gymraeg yn llinyn euraidd sy'n rhedeg drwy eu gwaith. Bydd yr is-grwpiau hefyd yn parhau i roi sylw i anghydraddoldeb ac anfantais trwy'r asesiadau effaith perthnasol. Mae'r egwyddorion yma yn creu fframwaith i'r Bwrdd gydweithio ar y blaenoriaethau, ystyried y gwersi a ddysgwyd o gamau gweithredu'r gorffennol a mynd i'r afael â rhai heriau bydd y gwasanaethau cyhoeddus yn eu hwynebu i'r dyfodol.

EGWYDDORION DATBLYGU CYNALIADWY CENEDLAETHOL



CYDWEITHIO



INTEGREIDDIO



HIR-DYMOR



CYNNWYS



ATAL



IAITH GYMRAEG



CYDRADDOLDEB

NODAU LLESIANT CENEDLAETHOL



CYMRU LEWYRCHUS



CYMRU SY'N FWY CYFARTAL



CYMRU O GYMUNEDAU CYDLYNUS



CYMRU Â DIWYLLIANT BYWIOG LLE
MAE'R GYMRAEG YN FFYNNU



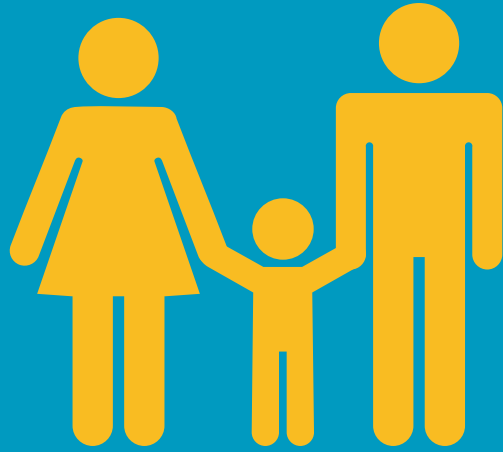
CYMRU GYDNERTH



CYMRU SY'N GYFRIFOL AR
LEFEL FYD-EANG



CYMRU IACHACH



AMCAN 1

CYMUNEDAU SY’N FFYNNU
AC YN LLEWYRCHUS I’R
HIR-DYMOR





IAITH GYMRAEG

Byddwn yn cydweithio i gynyddu'r defnydd o'r iaith Gymraeg o fewn cyrff cyhoeddus yng Ngwynedd ac Ynys Môn. Byddwn yn hyrwyddo defnydd o'r iaith Gymraeg fel yr iaith ddewis ar gyfer cyfathrebu ymysg sefydliadau cyhoeddus ar draws y ddwy sir.

YR HYN A WNAETHPWYD GAN Y BWRDD GWASANAETHAU CYHOEDDUS

Mae'r Is-grŵp iaith Gymraeg wedi ei sefydlu a chytunwyd i ganolbwyntio ar y meysydd gwaith canlynol:

- 1. Rhannu arferion da ymysg y cyrff cyhoeddus**
- 2. Gwella profiad y dinesydd.** Mae'r Bwrdd yn cydnabod bod anghysondeb yn y ffyrdd mae'r gwasanaethau cyhoeddus yn darparu gwasanaethau dwyieithog yng Ngwynedd ac Ynys Môn, sy'n golygu nad ydi hi bob amser yn bosib i drigolion ddefnyddio'r Gymraeg yn rhwydd wrth gyfathrebu efo cyrff cyhoeddus.
- 3. Taith ieithyddol Plentyn** a pham nad yw rhai yn dal eu gafael ar yr iaith. Mae parhad o ddefnydd yr iaith i genedlaethau'r dyfodol yn bwysig i'r is-grŵp a byddent yn cydweithio gyda sefydliadau sydd eisoes yn gwneud gwaith yn y maes pwysig yma er mwyn cynllunio ar gyfer y dyfodol.

O'r 3 maes gwaith uchod penderfynodd yr Is-grŵp flaenoriaethu prosiect sy'n canolbwyntio ar arferion ieithyddol ymysg staff rhai o sefydliadau'r Bwrdd. Mae hyn yn cael blaenoriaeth gan y grŵp gan eu bod yn cydnabod y gall y gweithlu gynnig cyfleodd i ddefnyddio, ymarfer a dysgu'r iaith Gymraeg. Felly mae prosiect o'r teitl 'Arfer' wedi ei gymeradwyo gan y Bwrdd sy'n ceisio datblygu dealltwriaeth pam nad yw rhai pobl yn gwneud defnydd o'r Gymraeg yn y gweithle a'r bwriad yw cydweithio ar yr ymyriadau, gyda'r nod o annog mwy o ddefnydd o'r Gymraeg o fewn y cyrff cyhoeddus.

Fel y gwyyddom bellach, mae'r Llywodraeth wedi gosod targed o greu miliwn o siaradwyr Cymraeg erbyn 2050, ac mae'r defnydd o'r Gymraeg yn y gweithle yn cael lle amlwg yn y strategaeth yma. Mae'r Bwrdd yn rhannu'r weledigaeth ac yn cydnabod bod cynyddu'r niferoedd sy'n gallu siarad Cymraeg ac yn gwneud defnydd ohono yn allweddol i ffyniant yr iaith.

EFFAITH BOSIB YN Y TYMOR BYR, CANOLIG A HIR

Tymor Byr - Newid arferion ieithyddol y cyfathrebu yng ngweithleoedd y cyrff cyhoeddus.

Tymor Canolig - Cynyddu'r defnydd o'r iaith Gymraeg o fewn cyrff cyhoeddus Gwynedd ac Ynys Môn.

Cynyddu'r defnydd o'r Gymraeg fel cyswllt cyntaf gyda gwasanaethau o'r cyrff cyhoeddus.

Tymor Hir - Cynyddu'r defnydd o Gymraeg o fewn ein cymunedau ehangach sy'n allweddol i ffyniant yr iaith.

Sut y byddwn yn cyfrannu at y Nodau Llesiant Cenedlaethol...





CARTREFI AR GYFER POBL LEOL

Byddwn yn cydweithio gyda'r sector dai i sicrhau mwy o gartrefi addas a fforddiadwy yn y llefydd cywir er mwyn diwallu anghenion lleol. Byddwn yn cydweithio i sicrhau bod cartrefi yn rhai o ansawdd sy'n cwrdd ag anghenion trigolion.

YR HYN A WNAETHPWYD GAN Y BWRDD GWASANAETHAU CYHOEDDUS

Sefydlwyd yr Is-grŵp cartrefi ym Mehefin 2018 i annog y cydweithio rhwng sefydliadau o fewn y sector dai.

Mae'r ddwy sir yn bresennol yn cynllunio i ddatblygu tai arloesol. Mae'r is-grŵp yn cynnig dod â chynlluniau'r cyrff cyhoeddus ynghyd, a sefydlu trefniadau i gydweithio er mwyn ystyried nifer llai o fodolau arloesol ond hefyd i gyflawni arbedion maint sydd yn y pen draw yn gwneud defnydd mwy effeithiol o'n hadnoddau. Rhai enghreifftiau o dai arloesol sydd wedi eu hystyried gan yr is-grŵp fel a ganlyn:

1. **Adeiladau o ffrâm bren/ modwlar**
2. **Modelau adeiladau** blaengar, ynni isel
3. **Dulliau cymunedol amgen** sy'n byw gyda dŵr; e.e. tai sy'n mynd i fyny ac i lawr ar hytrawstiau yn unol â lefelau'r dŵr.

Yn ogystal mae'r is-grŵp wedi cychwyn y broses o adnabod safleoedd datblygu addas ar gyfer y modelau cartrefi arloesol hynny ar draws Gwynedd a Môn a bwriedir cael eu pecynnu gyda'i gilydd i gyflawni arbedion maint,, ac felly lleihau'r gost adeiladu fesul uned.

EFFAITH BOSIB YN Y TYMOR BYR, CANOLIG A HIR

Tymor Byr - Yn y lle cyntaf bydd cydweithio hefo'n cymunedau a'n partneriaid ar gynllunio tai arloesol yn ein cymunedau.

Tymor Canolig - Datblygu prosiectau tai arloesol yng nghymunedau Gwynedd ac Ynys Môn

Tymor Hir - Cartrefi newydd ynni effeithiol a fforddiadwy yn cael eu datblygu.

Cynnydd mewn effeithlonrwydd ynni a ddaw yn sgil cyflwyno tai o fodolau arloesol. Cyfrennir hyn yn gadarnhaol ar y newid yn ein hinsawdd ac effaith gadarnhaol ar dlodi tanwydd.

Yn y tymor hir mae'r grŵp yn ystyried defnyddio modelau arloesol i ddarparu tai ar gyfer ein poblogaeth sy'n heneiddio. Buasai hyn hefyd yn mynd i'r afael â dyheadau trawsnewid o fewn y sector iechyd.

Sut y byddwn yn cyfrannu at y Nodau Llesiant Cenedlaethol...





EFFAITH NEWID HINSAWDD AR LESIANT EIN CYMUNEDAU

Byddwn yn cydweithio yn lleol ac yn gweithredu ar y cyd i geisio lliniaru effaith newid hinsawdd ar ein cymunedau.

YR HYN A WNAETHPWYD GAN Y BWRDD GWASANAETHAU CYHOEDDUS

Mae'r Bwrdd wedi sefydlu is-grŵp newid hinsawdd sy'n cynnwys aelodaeth eang o'r cyrff cyhoeddus sy'n cyfrannu at y gwaith addasu ar gyfer newid hinsawdd, ynghyd â'r mesurau lliniaru.

Y camau gweithredu cychwynnol sydd wedi eu hadnabod gan yr is-grŵp yw: Cydweithio hefo'n rhanddeiliaid allweddol a chynllunio mewn modd cydgysylltiedig ar gyfer tywydd eithafol ac effeithiau newid hinsawdd bresennol a'r dyfodol. Golygir hyn gynnal gwaith mapio trylwyr o'r ardaloedd a chartrefi o fewn ein cymunedau, a cheisio cynllunio ar gyfer yr ardaloedd hynny fydd yn wynebu llifogydd. Bydd hyn hefyd yn ystyried yr ardaloedd hynny sydd wedi eu hadnabod ar gyfer cynlluniau newid traethlin.

Mae sylw yn ogystal yn cael ei roddi i allyriadau carbon y cyrff cyhoeddus, a bydd yr is-grwpiau yn ystyried sut i leihau allyriadau carbon ar draws eu gweithgareddau.

EFFAITH BOSIB YN Y TYMOR BYR, CANOLIG A HIR

Tymor Byr - Cydweithio i ddatblygu cyd-ddealltwriaeth a dod i gonsensws ynglŷn â'r gweithredu mewn perthynas â'r effeithiau newid hinsawdd yn ein cymunedau.

Tymor Canolig / Tymor Hir - Bydd gan y Bwrdd gwell dealltwriaeth o'r risgiau a'r effaith o newid hinsawdd a byddwn wedi cydweithio efo'n cymunedau i godi ymwybyddiaeth a chryfhau gwydnwch a'r sgiliau addasu i'r newidiadau tymor canolig a thymor hir.

Sut y byddwn yn cyfrannu at y Nodau Llesiant Cenedlaethol...





EFFAITH TLODI AR LESIANT EIN CYMUNEDAU

Byddwn yn datblygu'r ddealltwriaeth fanwl o sut mae tloidi yn effeithio ein hardaloedd ac yn ceisio sicrhau bod y gwaith sy'n digwydd yn y maes ar draws y cyrff cyhoeddus yn fwy effeithiol er mwyn lliniaru effaith hir dymor tloidi.

YR HYN A WNAETHPWYD GAN Y BWRDD GWASANAETHAU CYHOEDDUS

Sefydlwyd is-grŵp tloidi, ac er mwyn datblygu'r ddealltwriaeth o effaith tloidi ar lesiant ein cymunedau cynhaliwyd gweithdy a gwahoddwyd amrediad eang o bartneriaid.

Fel man cychwyn mae'r Bwrdd yn edrych ar y gwaith sydd eisoes yn mynd rhagddi o fewn yr Awdurdodau Lleol, cyn ystyried sut gall y Bwrdd weithio'n fwy integredig a chydlynus.

EFFAITH BOSIB YN Y TYMOR BYR, CANOLIG A HIR

Tymor Byr A Chanolig - Bydd gwell dealltwriaeth gan y Bwrdd o anghenion ein cymunedau.

Darparu / Comisiynu ymyraethau a gwasanaethau sy'n ymateb i'r angen.

Tymor Hir - Partneriaid i weithio'n integredig a fwy effeithiol.

Creu cymunedau mwy gwydn sy'n gallu cynnal eu hunain a'u teuluoedd, ac ymdopi gyda rhwystrau a wynebir.

Sut y byddwn yn cyfrannu at y Nodau Llesiant Cenedlaethol...





AMCAN 2

TRIGOLION SY'N IACH
AC YN ANNIBYNNOL GYDA
SAFON BYWYD DA





IECHYD A GOFAL OEDOLION

Byddwn yn cydweithio â'r Bwrdd Partneriaeth Ranbarthol i sicrhau bod y gwasanaethau sy'n cael eu cynllunio ar gyfer y boblogaeth hŷn yn addas ar gyfer anghenion lleol. Byddwn yn cydweithio yn lleol i gynllunio ystod eang o weithgareddau ataliol ar gyfer oedolion er mwyn eu galluogi i fyw yn iach ac annibynnol.

LLES A LLWYDDIANT PLANT A PHOBL IFANC

Byddwn yn cyd-gynllunio gwasanaethau a weithgareddau ataliol gefnogi teuluoedd cyn i'r angen am wasanaethau dwys godi. Byddwn yn annog plant, pobl ifanc a'u teuluoedd i wella eu hiechyd er mwyn iddynt allu byw yn iach ac annibynnol o fewn eu cymunedau hir dymor.

YR HYN A WNAETHPWYD GAN Y BWRDD GWASANAETHAU CYHOEDDUS

Mae'r Bwrdd wedi sefydlu Is-grŵp Iechyd a Gofal Cymdeithasol Integredig i Wynedd ac Ynys Môn. Mae'r ddogfen 'Cymru Iachach' yn llywio trefniadau llywodraethu a chynlluniau'r Is-grŵp. Uchelgais y ddogfen yw dod â gwasanaethau iechyd a gofal cymdeithasol ynghyd, er mwyn iddynt gael eu cynllunio a'u darparu yn unol ag anghenion a dewisiadau unigolion.

Mae'r is-grŵp wedi cytuno i gydweithio gyda phartneriaid eang a chanolbwyntio ar y meysydd gwaith canlynol, gyda'r ffocws ar wasanaeth ataliol a chydweithio mewn partneriaeth:

- **Gwaith cymunedol trwy glystyrau**
- **Plant a Phobl Ifanc / Cefnogi Teuluoedd**
- **Iechyd Meddwl**
- **Anableddau Dysgu**

EFFAITH BOSIB YN Y TYMOR BYR, CANOLIG A HIR

Tymor Byr - Trwy ymgynghori ac ymgysylltu hefo'n trigolion bydd gennym ddealltwriaeth o drefniadau iechyd a gofal sy'n ymateb i anghenion lleol. Bydd trefniadau llywodraethu i gefnogi'r 4 maes gwaith wedi eu sefydlu.

Tymor Canolig - Byddwn yn parhau i weld gwaith yn datblygu yn y 4 maes gwaith a chychwyn y broses o ail-ddylunio'r system iechyd a gofal cymdeithasol.

Tymor Hir - Byddwn yn gweld gweithredu system iechyd a gofal newydd – a fydd yn hyrwyddo iechyd a lles da yn ein cymunedau. Bydd y system yn cynnig amrywiaeth o opsiynau o safon uchel sy'n gallu cyfrannu at alluogi trigolion i ddefnyddio eu sgiliau byw yn annibynnol.

Sut y byddwn yn cyfrannu at y Nodau Llesiant Cenedlaethol...





CASGLIAD

Mae'n bleser gan Fwrdd Gwasanaethau Cyhoeddus Gwynedd ac Ynys Môn gyhoeddi eu hadroddiad blynyddol cyntaf ar gyfer 2018/19. Mae'r uchod yn dystiolaeth fod y Bwrdd fel sefydliadau unigol, ac mewn ymdrechion ar y cyd yn parhau i ymrwymo i wella llesiant Gwynedd ac Ynys Môn. Er bod adnoddau'r cyrff cyhoeddus o dan bwysau a bod bygythiadau pellach o doriadau mae'r Bwrdd yn adnabod cyfleoedd i weithio mewn ffyrdd gwahanol a chyflwyno dulliau arloesol o weithredu. Gyda chefnogaeth y cyrff cyhoeddus a'u staff, ein trigolion a phartneriaid ehangach gallwn barhau ar y daith o greu cymunedau yng Ngwynedd ac Ynys Môn sy'n ffynnu ac yn llewyrchus i'r hir dymor a rhoi cyfle i'n trigolion fyw yn iach ac annibynnol gyda safon bywyd da.

WWW.LLESIANTGWYNEDDAMON.ORG

01766 771 000 | post@llesiantgwyneddamon.org